

# NOTICE D'EMPLOI & D'ENTRETIEN

## Installation :



Avant l'installation de l'appareil, couper l'alimentation électrique.

Respecter la puissance et la tension indiquées sur l'appareil.

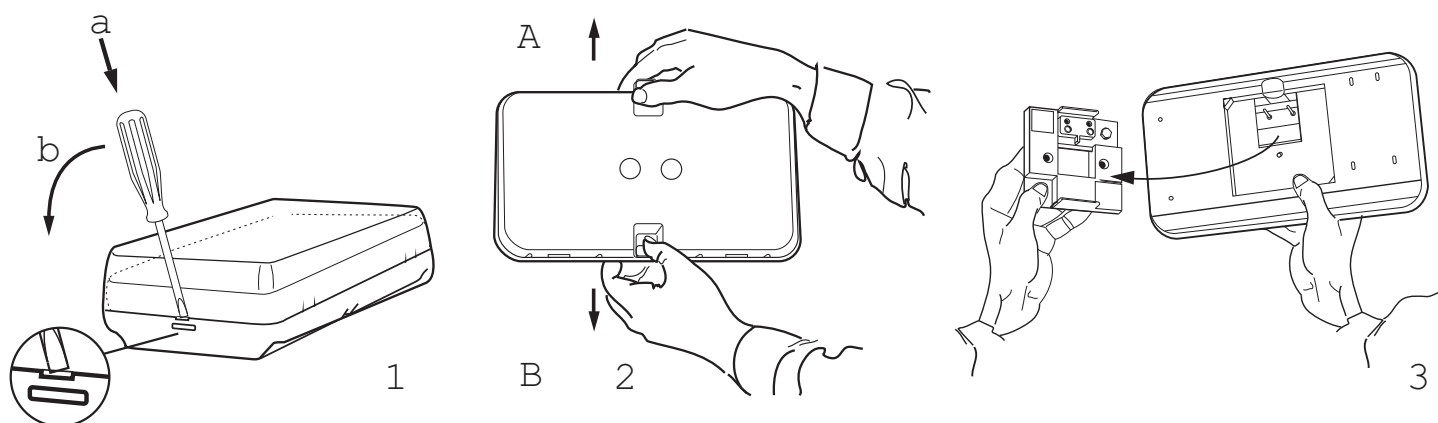
Retirer le diffuseur du luminaire en dégageant les systèmes d'accrochage à l'aide d'un tournevis (fig. 1).

Déverrouiller le luminaire de sa platine en agissant sur les fourchettes A et B vers l'extérieur (fig. 2). Extraire la platine de raccordement du luminaire (fig. 3).

Fixer la platine en l'utilisant comme gabarit de perçage. S'assurer que la surface d'appui soit égale au piétement du caisson.

Connecter les 2 fils d'alimentation au bornier pas de polarité à respecter.

Brocher le luminaire, verrouiller les fourchettes A et B, clipser le diffuseur.



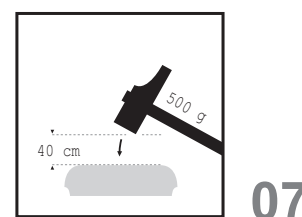
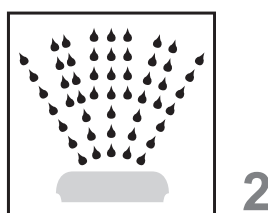
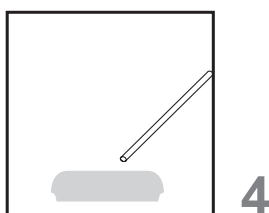
## Degrés de protection :

### IP 42 / IK 07

Protégé contre les corps solides supérieurs à 1 mm (outils, fils).

Protégé contre les gouttes d'eau (inclinaison 15°)

Energie de choc : 2,5 joules.



## Caractéristiques :

L S C E V A C U A T I O N				
Référence	LSC 45	<u>Consommations</u>		
Type	P-NP	Volts	Watts	mA
UNOM	48,110, 220 Vcc, 230 Vac	48 Vcc	0,56	11,50
Flux (lumens) P/NP	45/45	110 Vcc	0,60	5,50
IP-IK	42-07	220 Vcc	0,75	3,40
Classe	II <input type="checkbox"/>	230 Vac	0,76	5,60
Source lumineuse	Leds non remplaçables			1,30
Fil incandescent	850° C			
Matière	Polycarbonate			
LCIE N°	12128			
Homologué	UTE C 71-802 NF EN 60598-2-22			

Licence d'homologation disponible en téléchargement sur : [www.abakx.com](http://www.abakx.com)

L S C A M B I A N C E				
Référence	LSC 500	<u>Consommations</u>		
Type	P-NP	Volts	Watts	mA
UNOM	48,110, 220 Vcc, 230 Vac	48 Vcc	5,25	109
Flux (lumens) P/NP	500/500	110 Vcc	5,90	54
IP-IK	42-07	220 Vcc	6,80	31
Classe	II <input type="checkbox"/>	230 Vac	6,60	35
Source lumineuse	Leds non remplaçables			8,00
Fil incandescent	850° C			
Matière	Polycarbonate			
LCIE N°	12157			
Homologué	UTE C 71-802 NF EN 60598-2-22			



## Entretien :

Les LSC ne nécessitent pas d'entretien particulier. Les vérifications périodiques de bon fonctionnement doivent être effectuées selon la réglementation en vigueur.

## Garantie :

A compter de la date d'achat, cet appareil est garanti un an, sous réserve d'une utilisation conforme aux instructions du constructeur. Dans le cas d'une panne pendant la période de garantie, l'adresse d'échange ou de réparation sera indiquée sur la facture.

**ELAUL** SCOP  
ECLAIRAGE  
DE SECURITE **ABAKX**